

---

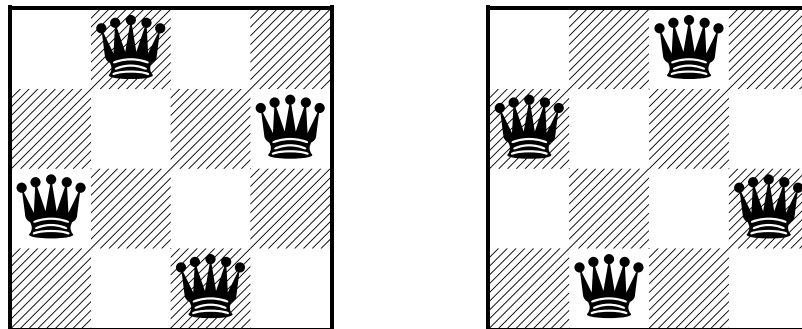
## Reines (1)

P16415\_ca

---

Feu un programa que calculi el nombre de maneres de posar  $n$  reines en un tauler  $n \times n$  sense que cap reina n'amenaci cap altra. És a dir, no hi pot haver més d'una reina a la mateixa fila, columna o diagonal.

Per exemple, hi ha exactament dues maneres per a  $n = 4$ :



### Entrada

L'entrada consisteix en un natural  $n > 0$ .

### Sortida

Escriviu el nombre de maneres de posar  $n$  reines en un tauler  $n \times n$  sense que cap reina n'amenaci cap altra.

#### Exemple d'entrada 1

8

#### Exemple d'entrada 2

11

#### Exemple de sortida 1

92

#### Exemple de sortida 2

2680

### Informació del problema

Autor : Salvador Roura  
Generació : 2013-09-02 14:54:14

© Jutge.org, 2006–2013.  
<http://www.jutge.org>